

Appréhender la santé-environnement et sa perception dans la région et accompagner les acteurs :

Les outils de l'Observatoire régional de la santé Provence-Alpes-Côte d'Azur

Forum Régional Santé Environnement, Marseille, 6 décembre 2017

Quatre outils complémentaires mis en œuvre par l'ORS Paca

■ Etats des lieux, connaissance territoires/région

- Tableau de bord santé environnement (2016, PRSE 3)
- Baromètre sur les perceptions des habitants en santé environnement (2017, Assises Régionales de l'Environnement de l'Energie et de la Mer et PRSE 3)

■ Aide aux acteurs

- Pilotes du PRSE 3 : Priorisation des thématiques santé environnement (2017)
- Acteurs locaux : Guide pour les collectivités territoriales (2017-18, PRSE 3)

TBSE 2016

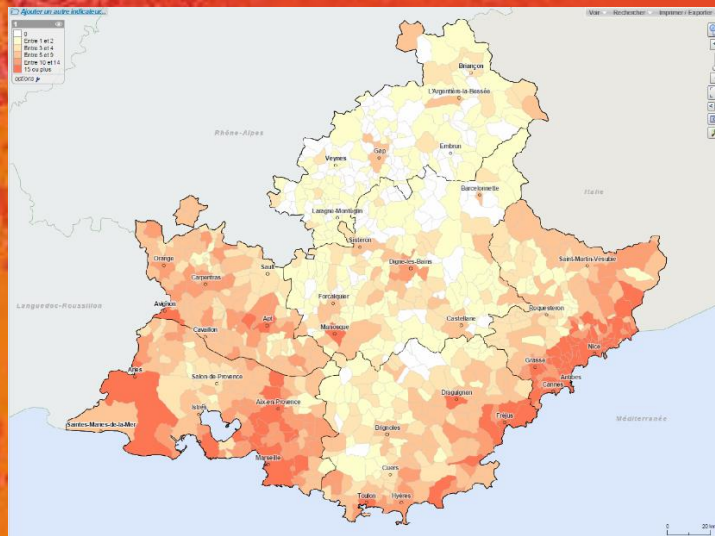


90 indicateurs pour suivre la situation en santé environnement dans les territoires de la région

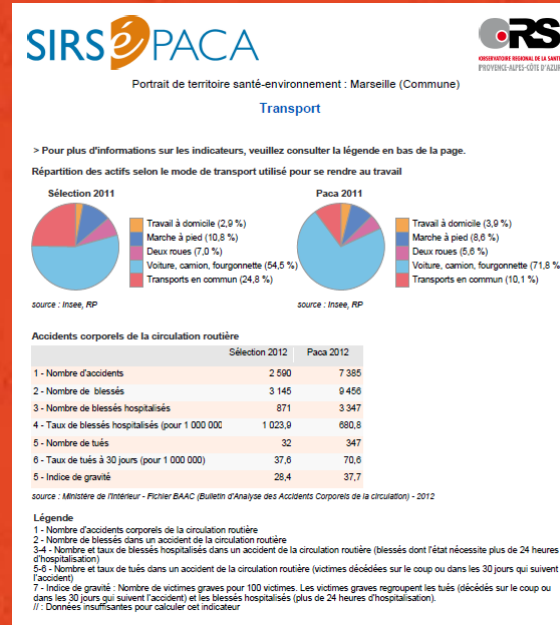
- Les risques naturels
- Les risques infectieux
- La qualité des eaux distribuées et de baignade
- La qualité de l'air
- Les activités industrielles
- Les pratiques agricoles
- Les transports
- La qualité des sols
- Le logement et l'environnement domestique

Modalités de consultation du TBSE : accessibles sur www.sirsepacaca.org

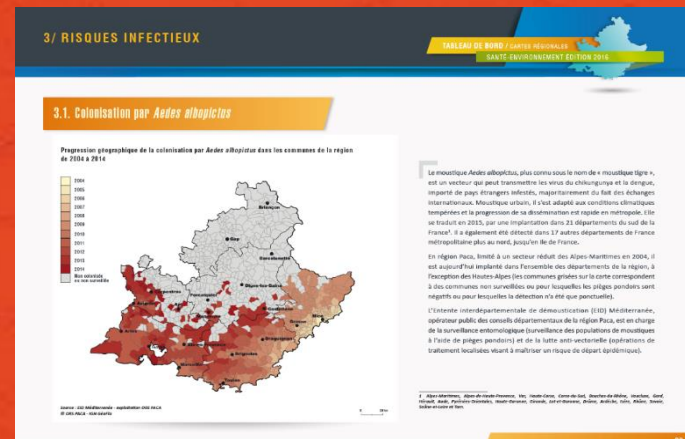
Cartes interactives à différentes échelles géographiques



Atlas de 30 cartes commentées & Synthèse



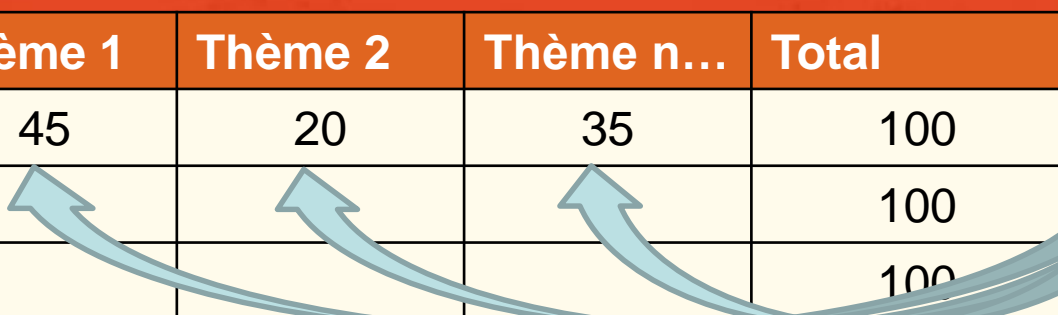
Portraits de territoire sur territoires « à façon »



Priorisation des thématiques santé environnement

- Besoin des pilotes du PRSE d'une méthode structurée pour classer 8 grandes thématiques en santé envir.
- Consultation de 23 acteurs et experts
- Approche par matrice de notation
 - Affectation de poids (jetons) à chaque thématique selon critères de gravité, risque, possibilité d'action...

	Thème 1	Thème 2	Thème n...	Total
Gravité	45	20	35	100
Risque				100
Possibilité d'agir				100



- Top 2 : pollution de l'air, risques naturels et industriels

Guide santé environnement pour les collectivités territoriales

■ Objectifs :

- Sensibiliser les collectivités aux principaux enjeux en santé environnementale de la région;
- Montrer l'intérêt de la réalisation d'un état des lieux en santé environnementale et aider à atteindre cet objectif;
- Donner des exemples d'actions en santé environnement mises en place en région Paca par des collectivités territoriales,

■ **Elaboré par un groupe de travail associant ARS, Région, DREAL, CRES & ORS**

■ **Format de guide pratique et synthétique**

■ **Document à paraître en 2018**

Contenu du guide

- **Présentation du PRSE 2015-2021**
- **Etat des lieux en santé environnementale : pourquoi, comment ?**
 - Intérêt, étapes, où trouver des indicateurs santé environnement...
- **Centres ressources en région Paca**
 - Missions, modalités d'accompagnement des collectivités, outils
- **Principales problématiques santé environnement en région Paca**
 - Fiches thématiques (air, eau, habitat, bruit...) au format standardisé
 - Principaux constats en région Paca
 - Ressources et indicateurs
 - Ce que peuvent faire les collectivités dans le cadre du PRSE 3 : exemples d'action