

# Zoom sur le guide à destination des associations :

« Intégrer les enjeux de santé environnement et cadre de vie dans les documents d'urbanisme »

**Mathilde GOUEFFON** Responsable du pôle juridique, chargée de mission Aménagement Durable du territoire

**Jean Marie GLEIZES**, bénévole, pilote du réseau Aménagement Durable du territoire FNE Provence-Alpes-Côte d'Azur



# France Nature Environnement Provence-Alpes- Côte d'Azur c'est...

## ◀ FÉDÉRATIONS DÉPARTEMENTALES ▶



6 FÉDÉRATIONS DÉPARTEMENTALES

250 ASSOCIATIONS LOCALES

15 000 ADHÉRENTS



**FNE 13**  
MARSEILLE  
Tel : 04 91 33 44 02  
[www.fne13.fr](http://www.fne13.fr)



**FNE 06**  
CAGNES-SUR-MER  
Tel : 04 93 41 01 22  
[www.fne06.fr](http://www.fne06.fr)



**FNE 84**  
CARPENTRAS  
Tel : 04 90 36 28 66  
[www.fne-vaucluse.fr](http://www.fne-vaucluse.fr)



**FNE 04**  
DIGNE LES BAINS  
Tel : 04 42 52 07 22  
[www.fne04.fr](http://www.fne04.fr)



**UDVN FNE 83**  
COGOLIN  
Tel : 04 94 15 09 12  
[www.udvn83.fr](http://www.udvn83.fr)



**FNE 05**  
GAP  
Tel : 04 92 52 44 50

## ◀ ASSOCIATIONS ADHÉRENTES ▶



**LPO PACA**  
HYERES  
Tel : 04 94 12 79 52  
[www.paca.lpo.fr](http://www.paca.lpo.fr)



**ASEP**  
AIX-EN-PROVENCE  
Tel : 04 88 05 36 15  
[www.asep-asso.fr](http://www.asep-asso.fr)



**NOSTERPACA**  
MARSEILLE  
[www.nosterpaca.over-blog.com](http://www.nosterpaca.over-blog.com)



**DÉCOUVERTE SAINTE BAUME**  
MAYLAN  
Tel : 06 30 10 58 43  
[www.ecomusee-sainte-baume.asso.fr](http://www.ecomusee-sainte-baume.asso.fr)



**ALTE**  
APT  
Tél : 04 90 74 09 18  
<http://www.aere-asso.com>

# Présentation de l'association

## NOS MISSIONS : RÉCONCILIER L'HOMME ET L'ENVIRONNEMENT



Agriculture



Aménagement durable



Biodiversité



Climat



Eau & Rivières



Énergie



Gestion des déchets



Juridique



Mer & littoral



Mission économique et sociale



Montagne



Risques



Santé & Environnement



Transports & mobilité



Vallée du Rhône



Vallée et plaine de la Durance

# Le réseau Santé de FNE

En partenariat avec l'Agence Régionale de Santé, l'association a développé trois axes d'action principaux:

- La sensibilisation des collectivités et du grand public aux bons gestes pour prévenir la prolifération des **moustiques tigres**

[https://www.youtube.com/watch?v=IHp\\_KCRCaul&feature=youtu.be](https://www.youtube.com/watch?v=IHp_KCRCaul&feature=youtu.be)



- Un retour d'expérience et une vidéo portant sur la **protection des zones de captage afin de vulgariser cette thématique complexe et mettre en œuvre de bonnes pratiques**

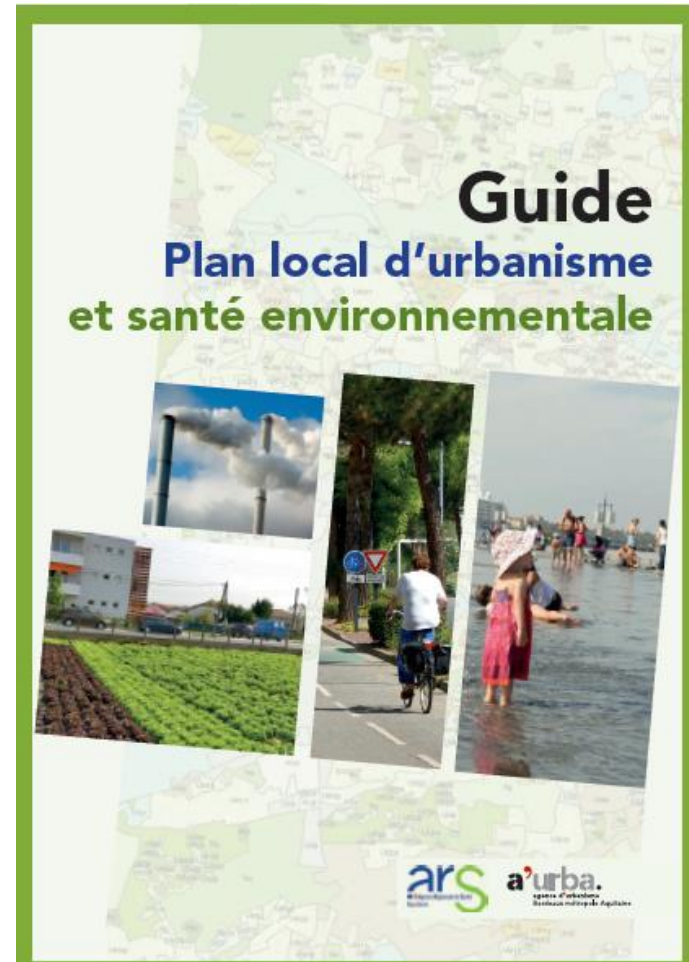
<https://www.youtube.com/watch?v=eilsw930TYU>

# La thématique Santé/environnement et urbanisme

Deux références essentielles :



EHESP-ARS Bretagne 2014



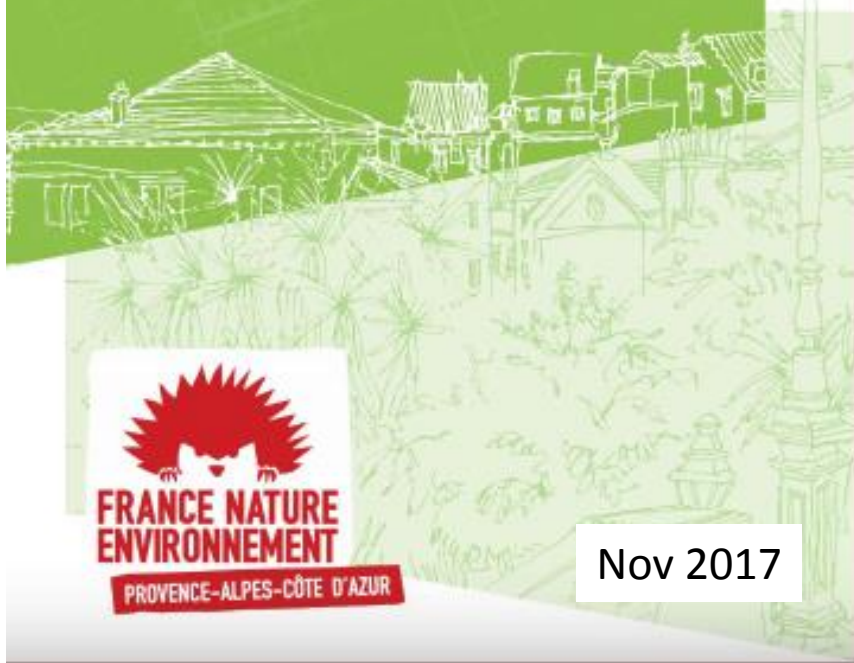
ARS Aquitaine-a-urba Bordeaux 2015

# GUIDE

D'ANALYSE & DE PROPOSITIONS  
à destination des associations  
de protection de la nature  
et de l'environnement



Intégrer les enjeux  
de santé/environnement  
et cadre de vie dans les  
documents d'urbanisme



FRANCE NATURE  
ENVIRONNEMENT

PROVENCE-ALPES-CÔTE D'AZUR

Nov 2017



Agence Régionale de Santé  
Provence-Alpes  
Côte d'Azur

Elodie Pétard, [CRES PACA](#)  
et Claire Pierrard, [GRAINE PACA](#)  
Gaëlle Lhours, [CRES PACA](#)



FNE

PROVENCES-ALPES-CÔTE-D'AZUR

# CONTENU DU GUIDE

## **SANTÉ / ENVIRONNEMENT ET URBANISME : DE QUOI PARLE-T-ON ?**

*Que mettons-nous derrière la notion de santé ? (p.6)*

*Santé et urbanisme : quels liens ? (p.7)*

*Le concept d'Urbanisme Favorable à la Santé (UFS) (p.8)*

*Tous égaux face à la santé ? (p.10)*

*L'Évaluation d'Impact sur la Santé (EIS) (p.11)*

## **AIDE A LA LECTURE**

**6 fiches thématiques, correspondant aux domaines de compétence des SCoT et PLU**

*FICHE 1 - LOGEMENT ET HABITAT (p.19)*

*FICHE 2 - TRANSPORTS ET MOBILITE (p.28)*

*FICHE 3 - RESEAUX D'ASSAINISSEMENT ET D'EAU POTABLE (p.36)*

*FICHE 4 - ACTIVITES ECONOMIQUES, INDUSTRIELLES, AGRICOLES, COMMERCIALES (p.44)*

*FICHE 5 - AGRICULTURE ET ALIMENTATION (p.69)*

*FICHE 6 - ENVIRONNEMENT ET CADRE DE VIE (p.73)*





## POUR CHACUNE DES FICHES THEMATIQUES

- Liens de causalité entre politiques d'urbanisme menées et les facteurs déterminants de santé
- Des textes de référence
- Principaux points de vigilance à la lecture d'un SCoT et/ou d'un PLU
- Illustration à partir de quelques exemples



# Le guide, support de formation et d'échanges

## ATELIER TECHNIQUE D'ÉCHANGE



**28 mars 2018 à Marseille 13 décembre 2018 à Carros**

### POUR UNE BONNE INTÉGRATION DES ENJEUX DE **SANTÉ/ENVIRONNEMENT** DANS LES **DOCUMENTS D'URBANISME**

*25 personnes  
Des intervenants  
extérieurs  
Beaucoup d'APNE  
mais pas que !  
Un travail sur un  
cas concret  
apprécié*

#### **Objectif de la journée :**

- ⇒ **Faire découvrir une préoccupation relativement nouvelle et surtout la faire partager par les acteurs du territoire techniciens, associations, citoyens, pour une meilleure prise en charge de cet enjeu par les élus.**