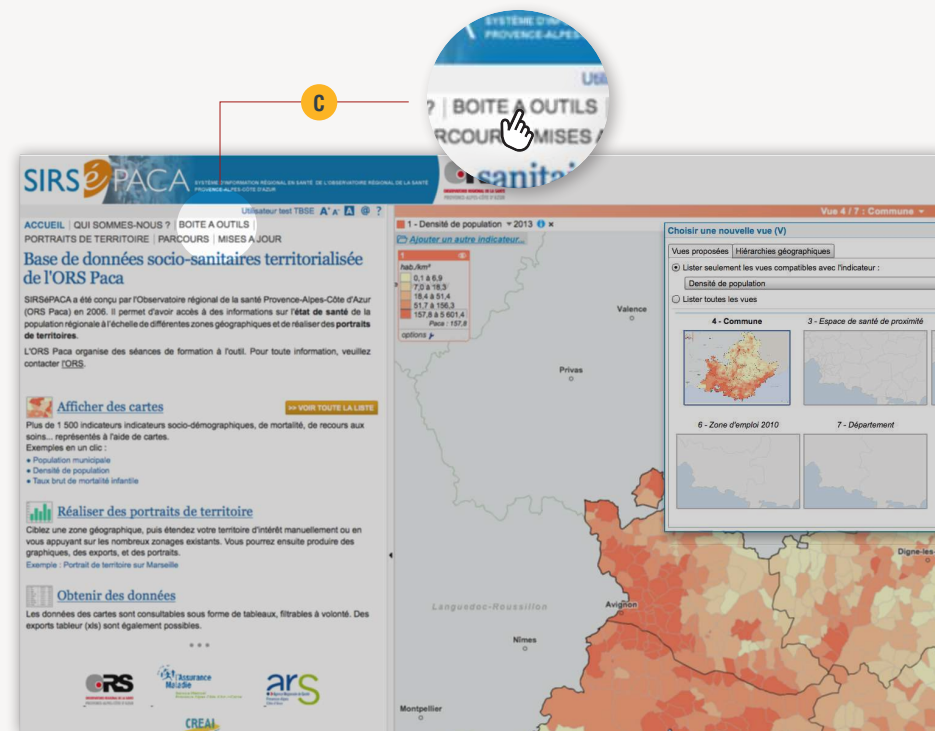


7

Vous pouvez également changer le niveau géographique d'affichage de votre indicateur (cliquez sur **A** puis sélectionner le niveau géographique qui vous intéresse, par exemple le niveau département **B**)



8

Vous retrouvez bien d'autres fonctionnalités expliquées dans les tutoriels mis à votre disposition dans la boîte à outils **C**